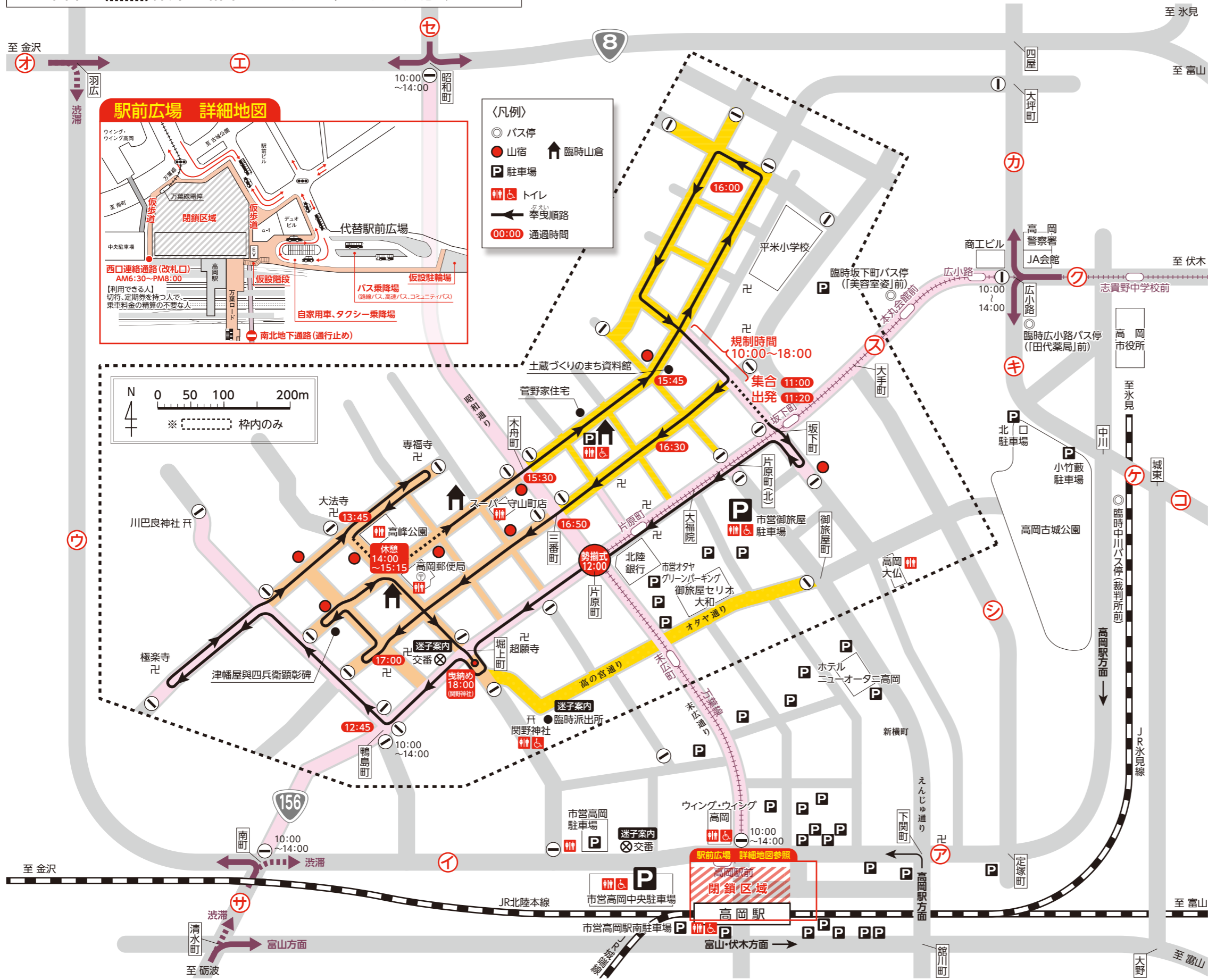


平成25年 高岡御車山祭に伴う奉曳順路・交通規制図 5月1日(水)

【天候により、順路・規制内容が変わることがあります。
雨天中止の場合、臨時山倉にて展示(中止時~18:00)】

※地図中の [] 枠外は略図となっていますので、ご注意ください。



- 勢揃い 12:00~ 片原町交差点(北銀角)
- 展示ライトアップ 4月30日(火)
(裏面参照) 臨時山倉 18:30~21:00

規制種別	記号	時間
車両通行禁止	[Pink Box]	10:00~14:00
	[Yellow Box]	14:30~18:00
大型車う回路	[Orange Box]	13:00~18:00
歩行者道路	[Purple Arrow]	10:00~14:00
	[Yellow Box]	10:00~23:00

方面	経路
バス 高岡から	
小杉・富山・中田へ	高岡駅→ア→シ→ス→ケ→コ
守山(160号線)経由 氷見・脇桑の院へ	高岡駅→ア→シ→ス→カ
伏木循環 伏木経由 氷見へ	高岡駅→ア→シ→ス→ク
石動・福岡へ	高岡駅→イ→ウ→8号
砺波・城端・井波・庄川町・小牧・泉ヶ丘	高岡駅→イ→サ
佐加野・勝木原・仏生寺氷見	高岡駅→イ→ウ→エ→セ
バス 高岡へ	
小杉・富山・中田から	コ→ケ→ア→高岡駅
守山(160号線)経由 氷見・脇桑の院から	カ→キ→ア→高岡駅
伏木循環 伏木経由 氷見から	ク→キ→ア→高岡駅
石動・福岡から	オ→ウ→イ→高岡駅
砺波・城端・井波・庄川町・小牧・泉ヶ丘	サ→イ→高岡駅
佐加野・勝木原・仏生寺氷見	セ→エ→ウ→イ→高岡駅
万葉線	
坂下町上り電停付近	10:00~14:00 折返し運転
高岡市コミュニティバス (高岡駅前発 始発~終便まで)	
オレンジルート	
高岡駅前→イ→ウ→エ→(8号線・横田本町交差点経由)→有磯神社前→(通常運行経路)→高岡駅前 ※未広町から横田町間は運転休止	
ブルールート	
高岡駅前→ア→シ→ス→カ→大坪町2丁目→(通常運行経路)→内免4丁目→カ→中川交差点→ア→高岡駅前 ※未広町から大坪町1丁目間・内免2丁目から新横町間は運転休止 ※全便左回りで運行	

高岡御車山保存会・高岡市・高岡警察署 問い合わせ先: 高岡市観光交流課 (0766) 20-1301
高岡市観光協会 (0766) 20-1547
高岡駅観光案内所 (0766) 23-6645

※交通規制区域でのバス乗車は、高岡駅前の乗場をお願いします。
※会場周辺は混雑しますので、公共交通機関をご利用下さい。
(JR高岡駅から会場周辺まで徒歩約10分です。)



宵祭

宵祭は、山宿と呼ばれる各町の町家で、人形や幔幕など、組み上げる前の御車山の部材や、以前使用されていた部材などが展示され、間近でご覧いただけます。

また、神様を迎え入れる神事や、お囃子の演奏、記念品の配布、スタンプラリーなども行われます。

ライトアップ

山町内の3箇所に設置された臨時山倉にて、御車山のライトアップを行います。高岡の伝統工芸の粋を集めた御車山が、闇夜に浮かぶ美しい姿をご覧ください。(雨天決行)

日時 4月30日(火) 18:00頃～

場所 各山町山宿(全8箇所)
(開始時間は各山宿によって異なります。)

催し物 囃し方試楽(試楽:演奏の予行演習)、スタンプラリー

御車山部材の展示、来場者への配布 ほか

※催し物の内容は、各山宿により異なります

日時 4月30日(火) 18:30～21:00

場所 高岡市山町筋観光駐車場 **山車**：木舟町

催し物：山車の組立て[4月30日(火) 13:00～]
曳き手衣装を着て記念撮影
囃し方試楽[19:00～20:30]

場所 富山銀行本店駐車場 **山車**：守山町

催し物：山車の組立て[4月29日(月)15:00～]
囃し方試楽[19:00～19:30]

場所 N T T 西日本高岡市外ビル駐車場 **山車**：御馬出町

催し物：山車の組立て[4月29日(月) 8:00～]
曳き手衣装を着て記念撮影
囃し方試楽[19:30～20:30] (悪天候の場合、山宿で開催)
25年前の御車山祭映像の放映

山宿・臨時山倉位置図



◆ 坂下町 山宿1 菱家

5月1日の奉曳(巡行)では、露払いとして「源太夫獅子」で御車山を先導する町。

展示 源太夫獅子

配布物 関野神社お守り、お菓子(子供のみ)

◆ 通町 山宿2 通町御車山交流館

鉾留(御車山頂上部)に「烏兜」、本座(ご神体)に「布袋和尚」を乗せる山車。高岡漆器の代表作と言われる後屏(本座背面部)や、「からくり」によってでんぐり返しを行う唐子人形が特徴です。

展示 烏兜、唐子人形(5体)、布袋和尚、後屏、長押、高欄など

配布物 御神酒、烏兜印せんべい

◆ 御馬出町 山宿3 田村家

鉾留(御車山頂上部)に「胡蝶」、本座(ご神体)に「佐野源左衛門」を乗せる山車。幔幕に藍地に三獣(象、唐獅子、虎)と唐子達が遊ぶ情景が表現されており、幔幕の中では最上品といわれています。

展示 先代(以前使用していた)の幔幕
<江戸期以前の作といわれている>
(※臨時山倉3にて御車山ライトアップ展示)

販売 幔幕の紋染手拭

配布物 紅白の餅

◆ 守山町 山宿4 若森家

鉾留(御車山頂上部)に「五鈴鈴」、本座(ご神体)に「恵比寿」を乗せる山車。高欄に飾られた龍や鳳凰などの金具、極彩色の波濤と燕が飛び交う様が見どころです。

展示 先代(以前使用していた)の幔幕
先代(以前使用していた)の鷹(標旗上部の彫刻)
(※臨時山倉2にて御車山ライトアップ展示)

配布物 お菓子(子供のみ)

◆ 木舟町 山宿5 堀井家

鉾留(御車山頂上部)に「胡蝶」、本座(ご神体)に「大黒天」を乗せる山車。高岡漆器の名工辻丹甫の作といわれる高欄、人形をはじめ、部材や工芸品に目を見張ります。

展示 胡蝶、大黒天、幔幕など
(※臨時山倉1にて御車山ライトアップ展示)

配布物 神饌<神様にお供えするお菓子>(子供のみ)

◆ 小馬出町 山宿6 金森家

鉾留(御車山頂上部)に「太鼓に鶏」、本座(ご神体)に「猩々」を乗せる山車。高欄やまくおさえ幕押の金具は高岡彫金の祖 安川 乾清の作であり、彫金着色の技術は群を抜いています。

展示 鉾留、本座、幕押、長押、幔幕など

配布物 曳山紋入りせんべい、御神酒

催し物 囃し方試楽[18:30～20:30]

◆ 一番街通 山宿7 中川家

鉾留(御車山頂上部)に「釣鐘」、本座(ご神体)に「尉と姥」を乗せる山車。長押しには草花を背景にした十二支の金具が取り付けられており、中でも「子」「寅」「申」は特に優れています。

展示 本座、鉾留、幔幕、高欄など

販売 紋染手拭

配布物 御神酒、曳山紋入りせんべい

催し物 囃し方試楽[19:00～19:30]

◆ 二番町 山宿8 機北陸ハードテクノ

鉾留(御車山頂上部)に「桐」、本座(ご神体)に「千枚分銅」を乗せる山車。唯一、車輪が二輪の山車。車輪に施された金工品は、御車山の中で最上品といわれています。

展示 桐、標旗、幔幕、高欄、千枚分銅、鳥居一式、大鉢車など

配布物 千枚焼入饅頭、御神酒

販売 大鉢車紋染手拭

催し物 囃し方試楽[18:00～21:00]

関野神社より「弥真進大人命」お迎えの神事

[17:30～18:30]

※江戸期に、一命を投げ打って御車山の由緒を守った津幡屋與四兵衛は、御車山の守護神「弥真進大人命」として、関野神社境内にある祠に祀られている。二番町にはその與四兵衛の顕彰碑がある。

お祭りシャトルバス 運行のご案内
「高岡御車山宵祭・ライトアップ会場」と「国宝 瑞龍寺ライトアップ会場」をつなぐシャトルバスを運行します。

運行日時 4月30日(火) 18:30～21:30

乗車料金 無料

御車山ライトアップ会場
(国道156号線超願寺向い)

瑞龍寺ライトアップ会場
(瑞龍寺八丁道第一観光駐車場)